

# Beneficios Adicionales

Como afiliado de Health Net Ruby Select (HMO), usted obtendrá todos estos beneficios adicionales incluidos en su plan. La mayoría de estos beneficios no tienen cobertura de Medicare Original y no siempre son ofrecidos por otros planes de salud.

Revise las siguientes páginas y conozca lo que Health Net Ruby Select (HMO) tiene para ofrecerle.

También puede comunicarse con nosotros o nuestros socios si tiene preguntas o desea obtener más información sobre estos servicios.



Consulte su Evidencia de Cobertura para obtener una descripción completa de los beneficios, las exclusiones, las limitaciones y las condiciones de cobertura del plan. Las características y la disponibilidad de los planes pueden variar según el área de servicio.



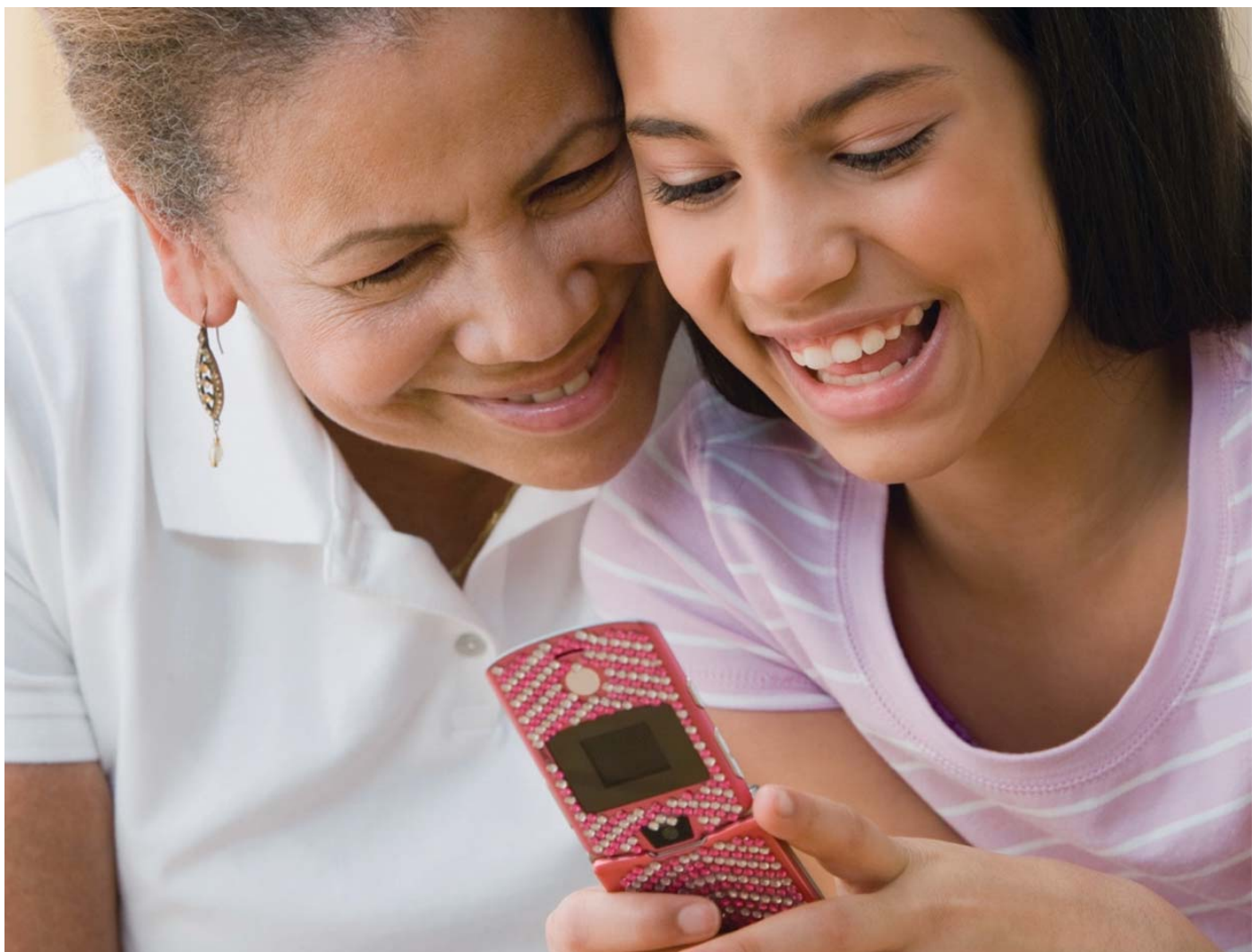
## Nurse Connect las 24 Horas

### **Permita que nuestras enfermeras lo ayuden cuando tenga preguntas sobre inquietudes de salud o necesite información médica.**

La Línea de Consultas con Enfermeras está disponible para cualquier afiliado de Health Net Ruby Select (HMO). La llamada es simple y gratuita. Una amable enfermera escuchará su problema de salud y podrá ayudarlo a decidir lo siguiente:

- Si necesita consultar a un médico.
- Si es seguro esperar o si necesita atención de inmediato.
- Qué hacer si los síntomas empeoran.
- Qué puede comenzar a hacer en su hogar para sentirse mejor.

Puede llamar a la Línea de Consultas con Enfermeras durante las 24 horas, los 365 días del año. Consulte el número de teléfono que se encuentra en la tarjeta de identificación de afiliado al plan de salud.





## Servicios de la Vista

### ¿Necesita un examen de la vista o lentes y accesorios?

#### ¡Simplificamos los beneficios de la vista!

Los afiliados inscritos en Health Net Ruby Select (HMO) tienen derecho a lo siguiente:

- Un examen de la vista de rutina (sin cobertura de Medicare) cada año calendario.
- Una compra de lentes y accesorios de rutina cada 2 años calendario, con un límite de un juego de marcos y un par de lentes de anteojos o de contacto (en lugar de lentes de anteojos y marcos).
- Asignación máxima de \$100 para marcos de anteojos (o lentes de contacto en lugar de marcos) cada 2 años.
- Asignación máxima de \$120 para lentes de anteojos progresivos o mejoras para lentes de anteojos, después de su copago de \$65, cada 2 años (mejoras limitadas solo a lentes progresivos).
- Usted es responsable de los montos que superen el límite de beneficios.

#### Servicios convenientes

- Acceso en línea a información del plan
- Posibilidad de cambiar su oculista de atención primaria por teléfono o en línea
- Atención profesional local

#### Costos dentro de su presupuesto

Con su plan Health Net Ruby Select (HMO), no hay sorpresas. Conocerá sus copagos, y sus costos de desembolso son claramente definidos antes de que comience cualquier examen.

Para obtener más información, llame al 1-800-275-4737 (TTY: 711).

Puede llamarnos los 7 días de la semana de 8:00 a. m. a 8:00 p. m. del 1 de octubre al 31 de marzo, o bien de lunes a viernes de 8:00 a. m. a 8:00 p. m. del 1 de abril al 30 de septiembre. Se utiliza un sistema de mensajes después del horario de atención, durante los fines de semana y los días feriados nacionales. Además, puede visitar [visionbenefits.envolvehealth.com](http://visionbenefits.envolvehealth.com).

# Información de Contacto

## Tarjeta de Identificación

Consulte el número de teléfono que se encuentra en la tarjeta de identificación de afiliado al plan de salud para los siguientes servicios mencionados a continuación:

---

Nurse Connect las 24 Horas

---

## Servicios para Afiliados

Comuníquese con nosotros al 1-800-275-4737 (TTY: 711) para los siguientes servicios mencionados a continuación:

---

Envolve Benefit Options  
(servicios de la vista)

---

Puede llamarnos los 7 días de la semana de 8:00 a. m. a 8:00 p. m. del 1 de octubre al 31 de marzo, o bien de lunes a viernes de 8:00 a. m. a 8:00 p. m. del 1 de abril al 30 de septiembre. Se utiliza un sistema de mensajes después del horario de atención, durante los fines de semana y los días feriados nacionales.

Health Net tiene un contrato con Medicare para los planes HMO. La inscripción en Health Net depende de la renovación del contrato.

Esta información no es una descripción completa de los beneficios. Llame al 1-800-275-4737 (TTY: 711) para obtener más información.

**ATENCIÓN:** Si habla español, tiene a su disposición servicios gratuitos de asistencia lingüística. Llame al 1-800-275-4737 (TTY: 711)