

額外福利

作為 Health Net Ruby Select (HMO) 會員，您有權享有計劃中包含的所有額外福利。Original Medicare 不承保其中的絕大多數福利，其他的健康計劃也不一定都會承保。

查閱下文，瞭解 Health Net Ruby Select (HMO) 提供的精彩內容！

如有疑問或想要進一步瞭解這些服務，您也可以聯絡我們或我們的合作夥伴。



請查閱承保範圍說明書，獲取有關計劃福利、不承保項目、限制以及承保條件的完整說明。計劃內容及可用性可能因服務區域而異。

您知道自己還享有聽力承保嗎？

作為 Health Net Ruby Select (HMO) 會員，您可享有以下福利：

- 免費的常規聽力檢查
- 免費的助聽器評估
- 一系列全數字化器械可供選擇

助聽器 (全尺寸全型號) – 共限 2 個助聽器 (每個日曆年每隻耳朵 1 個)。

技術級別 1 您需為每個助聽器 支付 \$0 的共付額	<ul style="list-style-type: none"> • 最多 12 個頻道 • 最多 3 個程式 • 適合看電視時使用 	<ul style="list-style-type: none"> • 在噪音較小的安靜環境提供基礎的聽力技術支援 • 適合一對一談話
技術級別 2 您需為每個助聽器 支付 \$700 的共付額	<ul style="list-style-type: none"> • 最多 16 個頻道 • 最多 4 個程式 	<ul style="list-style-type: none"> • 在低噪音環境提供良好的技術支援以便聽懂他人講話 • 音質良好
技術級別 3 您需為每個助聽器 支付 \$1,125 的共付額	<ul style="list-style-type: none"> • 最多 48 個頻道 • 最多 6 個程式 • 自動功能 • 可充電，附帶充電器* 	<ul style="list-style-type: none"> • 在各種環境提供進階技術支援以便聽懂他人講話 • 能直接與 iPhone 連接* • 音質優良
技術級別 4 您需為每個助聽器 支付 \$1,580 的共付額	<ul style="list-style-type: none"> • 最多 48 個頻道 • 最多 6 個程式 • 自動功能 • 可充電，附帶充電器* 	<ul style="list-style-type: none"> • 在各種環境提供頂級技術支援以便聽懂他人講話 • 能直接與 iPhone 連接* • 音質卓越

* 某些功能可能僅在部份型號上可用。

立即致電安排聽力檢查！1-866-344-7756 (聽障專線：711)，服務時間為山區時間週一至週五，上午 6 點至下午 6 點。

非處方 (OTC) 用品福利

享有每季度的免費非處方產品。

作為 Health Net Ruby Select (HMO) 會員，您享有非處方 (OTC) 福利。您的計劃會提供每季度 \$30 的補貼，供您購買維持健康所需要的 OTC 藥物及產品。

以下是您可購買的部份日常用品：

- 過敏藥品
- 感冒藥
- 消化健康用品
- 眼部護理
- 急救用品
- 足部護理
- 居家診斷用品
- 尼古丁替代療法
- 口腔護理
- 止痛藥
- 個人護理用品
- 維他命/礦物質

每個訂單中每種用品限十五份，血壓監測儀除外（每年限一台）。

確保在每季度結束前使用您的福利額度。

輕鬆訂購

造訪 HealthNet.otchs.com 登入您的帳戶，或致電 1-866-528-4679（聽障專線：1-877-672-2688）即可，服務時間為美國東部時間週一至週五，上午 9 點至晚上 8 點。訂購的用品將送達您的家中，不會收取額外費用。

寄送可能需要 **7 到 10** 個工作日。

SILVER&FIT® 老年人鍛鍊和保健計劃

Something For Everyone!™

透過 Health Net，輕鬆保持健康，享受樂趣並結交新朋友。立即瞭解 Health Net 是如何幫助您保持健康的吧！

只需簡單幾步：

1. 前往 www.SilverandFit.com。
2. 註冊使用網站。
3. 尋找網絡內健身中心或基督教青年會 (YMCA)，或註冊家庭健身計劃。
4. 攜帶健身卡前往網絡內健身中心或 YMCA。

您也可以致電免費電話 1-888-797-7757 (聽障專線：711) 查詢附近的網絡內健身中心或 YMCA，或註冊加入家庭健身計劃，服務時間為太平洋時間週一至週五，早上 5 點至下午 6 點，節假日除外。

所有會員均可享受：

- 老年人健康課程，每年 4 次 (線上或透過郵寄)
- The Silver Slate® 新聞通訊，每年 4 期 (線上閱讀、電郵傳送或郵寄)
- Silver&Fit Connected!™ 工具包，方便會員輕鬆地追蹤在健身中心的鍛鍊情況，或透過可穿戴健身設備或應用程式記錄鍛鍊情況，並賺取獎勵
- 其他網路工具，例如健身中心搜尋和線上課程

請記住：在開始任何新的運動計劃之前，請先諮詢您的醫生！

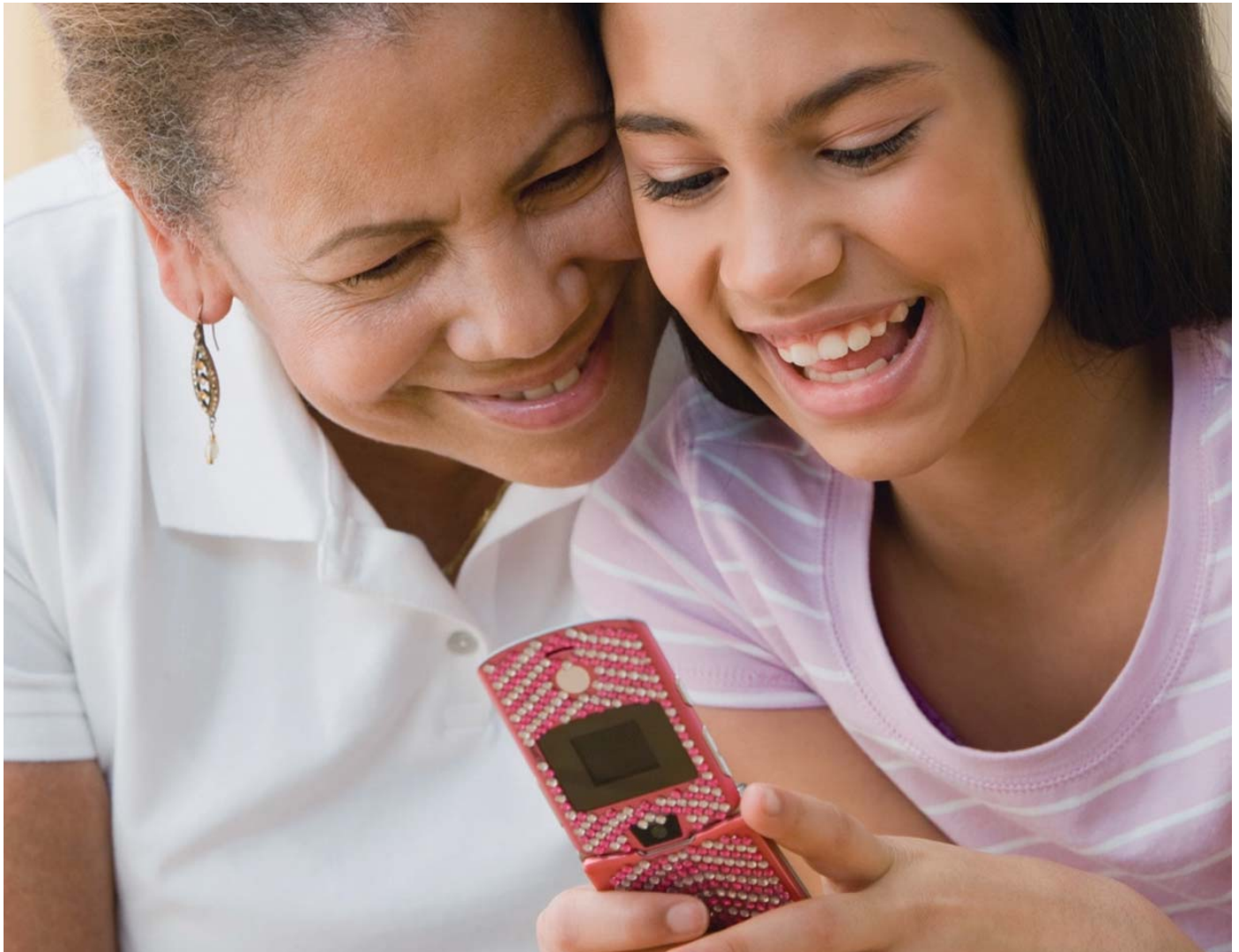
Silver&Fit 由 American Specialty Health Incorporated (ASH) 的子公司 American Specialty Health Fitness, Inc. 提供。Silver&Fit、Silver&Fit Connected! 及 Silver Slate 均為 ASH 的商標，在本文中已取得使用許可。

如有任何健康方面的疑問或需要健康資訊，我們的護士很樂意為您提供幫助。

Health Net Ruby Select (HMO) 的所有會員均可使用護士諮詢專線。撥打此電話是免費的，而且十分方便。貼心的護士將傾聽您的健康問題，並幫助您判斷以下事項：

- 您是否需要去看醫生
- 繼續觀察病情對您是否安全，或您是否需要立即就醫
- 如果病情惡化該怎麼做
- 在家中能做些什麼來緩解症狀

您可以全天候致電護士諮詢專線尋求協助。電話號碼列於您的健康計劃會員 ID 卡上。



您需要眼科檢查或眼鏡嗎？

輕鬆享有眼科福利！

Health Net Ruby Select (HMO) 的會員享有以下福利：

- 每個日曆年一次 (Medicare 不予承保的) 常規眼科檢查。
- 每 2 個日曆年一次常規眼鏡購買承保，限一副鏡框和一對鏡片或隱形眼鏡 (代替眼鏡鏡片和鏡框) 。
- 對於鏡框 (或代替鏡框的隱形眼鏡) ，每 2 年的補貼上限為 \$150 。
- 對於漸進式眼鏡鏡片或鏡片升級，在您支付 \$65 的共付額後，每 2 年的補貼上限為 \$120 (升級僅限漸進式鏡片) 。
- 超出福利上限的費用由您負責支付。

便捷服務

- 在線獲取計劃資訊
- 可透過電話或線上更換主治眼科醫生
- 當地專業護理

優惠費用

有了 Health Net Ruby Select (HMO) ，您可以對費用了然於心。在接受檢查前，您即可瞭解自己需要支付的共付額，您的自付費用也會明確給出。

欲瞭解更多資訊，請致電 1-800-275-4737 (聽障專線：711)

10 月 1 日至 3 月 31 日期間，服務時間為每週 7 天，上午 8 點至晚上 8 點。4 月 1 日至 9 月 30 日期間，服務時間為週一至週五，上午 8 點至晚上 8 點。下班後、週末和聯邦節假日期間，我們會啟用語音訊息系統，您也可以造訪 visionbenefits.envolvehealth.com 。

聯絡資訊

ID 卡

如需瞭解下列服務，請撥打您健康計劃會員 ID 卡上列出的電話號碼：

24 小時 Nurse Connect

會員服務部

如需諮詢下列服務，請撥打 1-800-275-4737
(聽障專線：711) 聯絡我們：

Envolve 福利選擇 (視力)

服務時間：10 月 1 日至 3 月 31 日，上午 8 點至晚上 8 點，每週 7 天。4 月 1 日至 9 月 30 日，上午 8 點至晚上 8 點，週一至週五。下班後、週末和聯邦節假日期間，我們會啟用語音訊息系統。

供應商資訊

Hearing Care Solutions

1-866-344-7756 (聽障專線：711)

OTC Health Solutions

1-866-528-4679 (聽障專線：1-877-672-2688)

Silver&Fit®

1-888-797-7757 (聽障專線：711)

Health Net 與 Medicare 簽有提供 HMO 計劃的合約。能否在 Health Net 註冊參保視合約續簽情況而定。

本資訊並非完整之福利敘述。請致電 1-800-275-4737 (聽障專線：711) 瞭解更多資訊。

ATENCIÓN: Si habla español, tiene a su disposición servicios gratuitos de asistencia lingüística. Llame al 1-800-275-4737 (TTY: 711)

注意：如果您說中文，您可以獲得免費的語言協助服務。請致電 1-800-431-9007 (聽障電話：711)